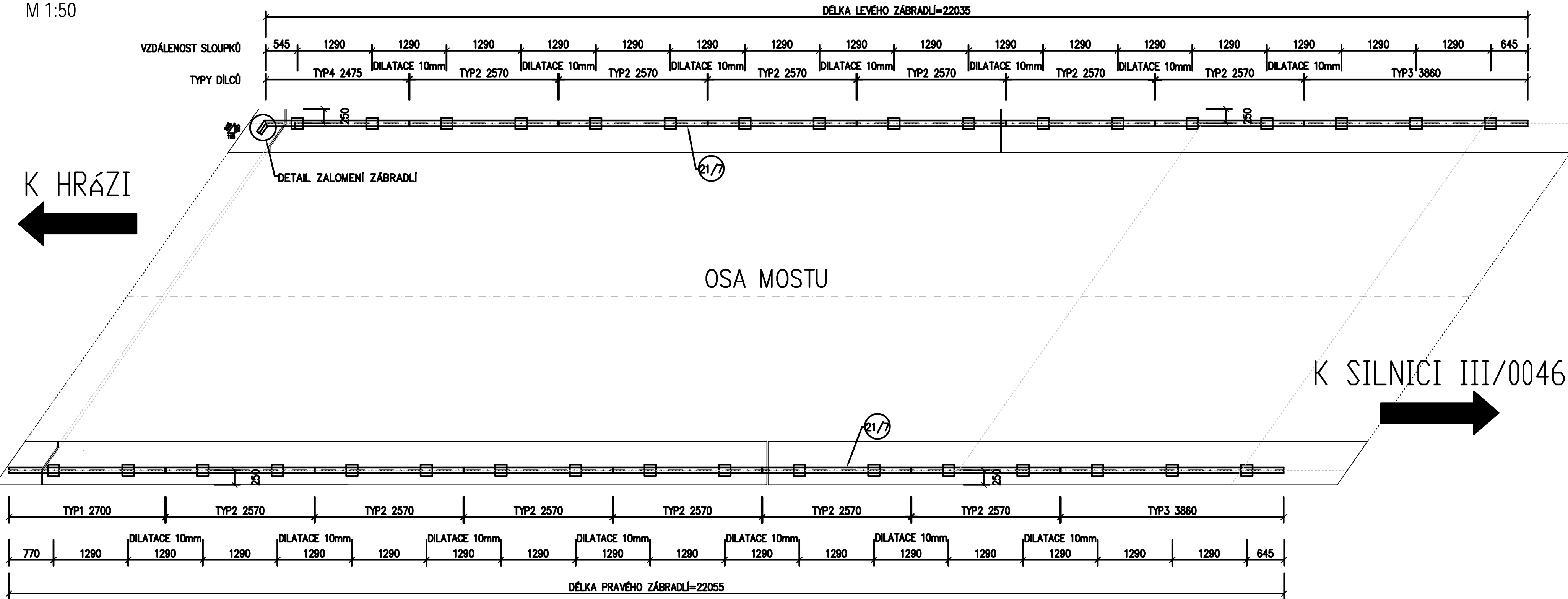
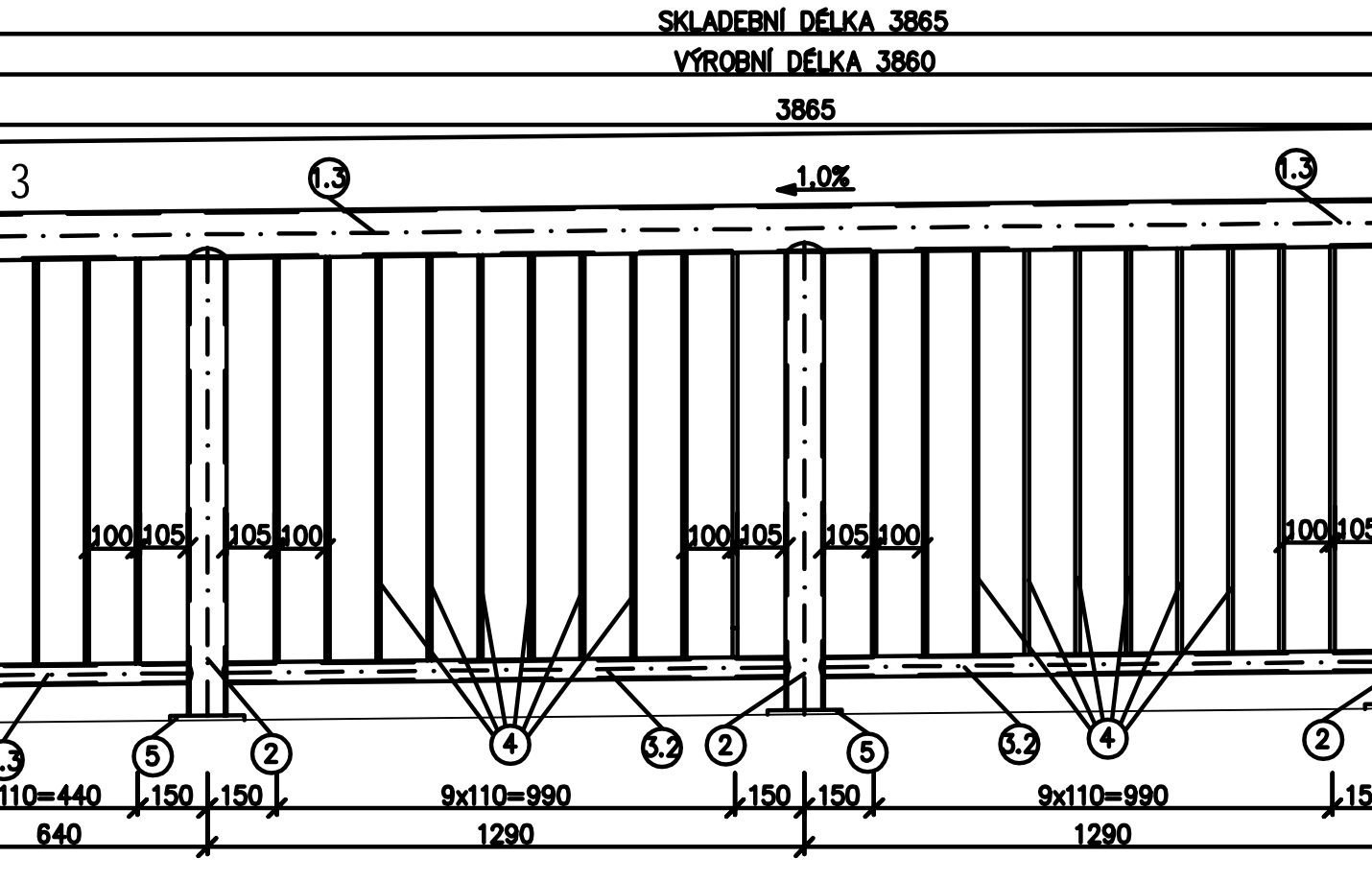
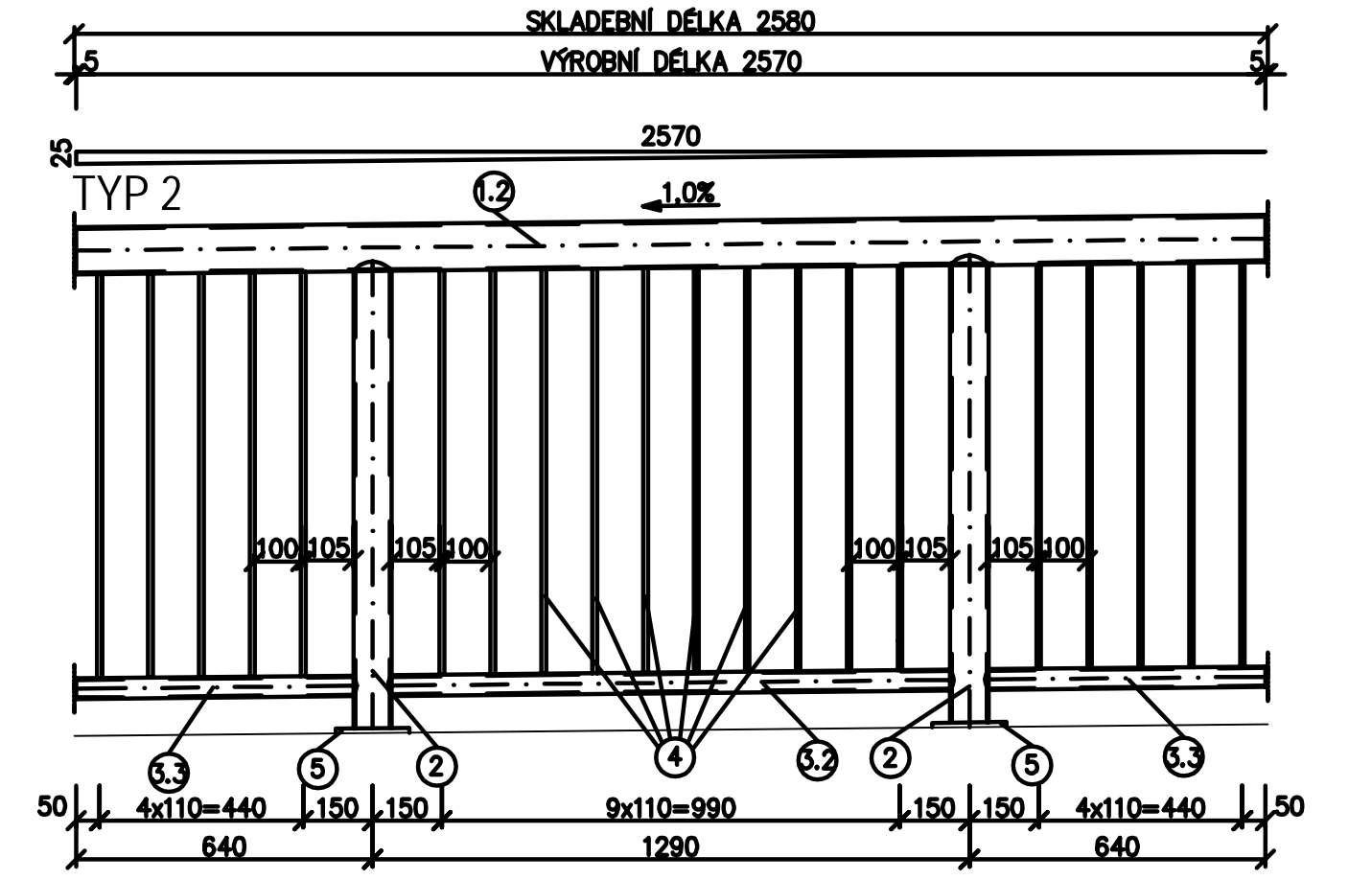
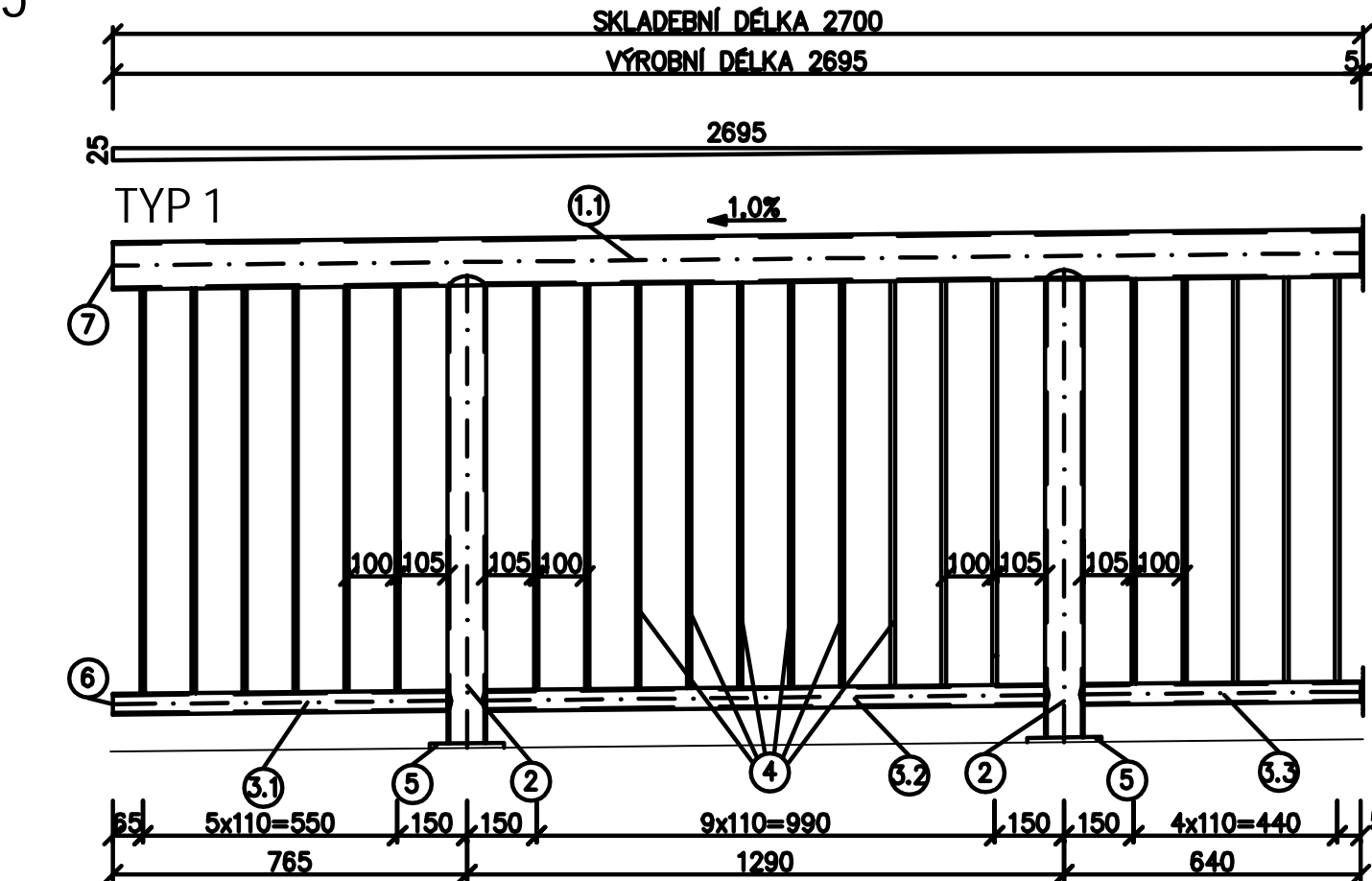


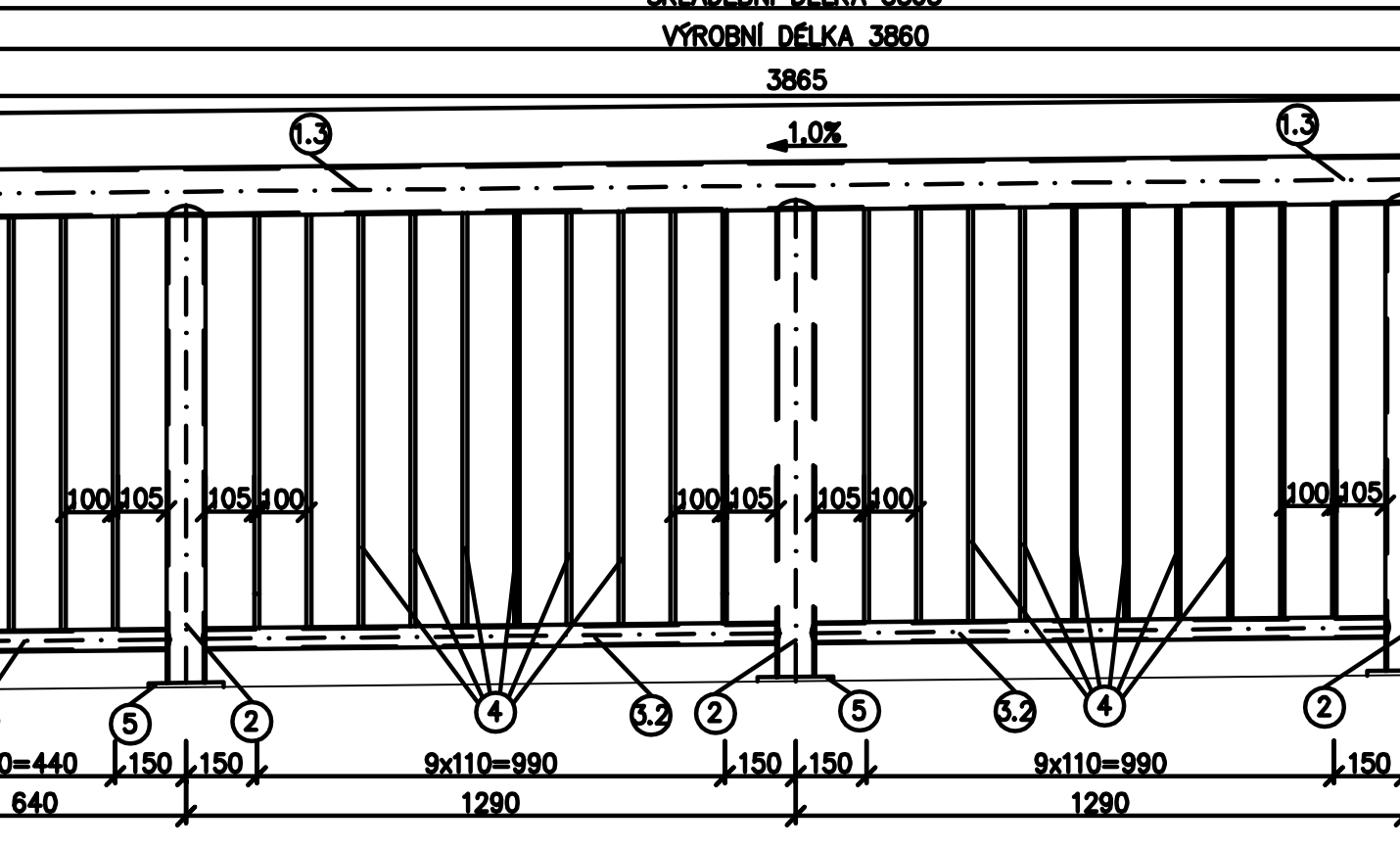
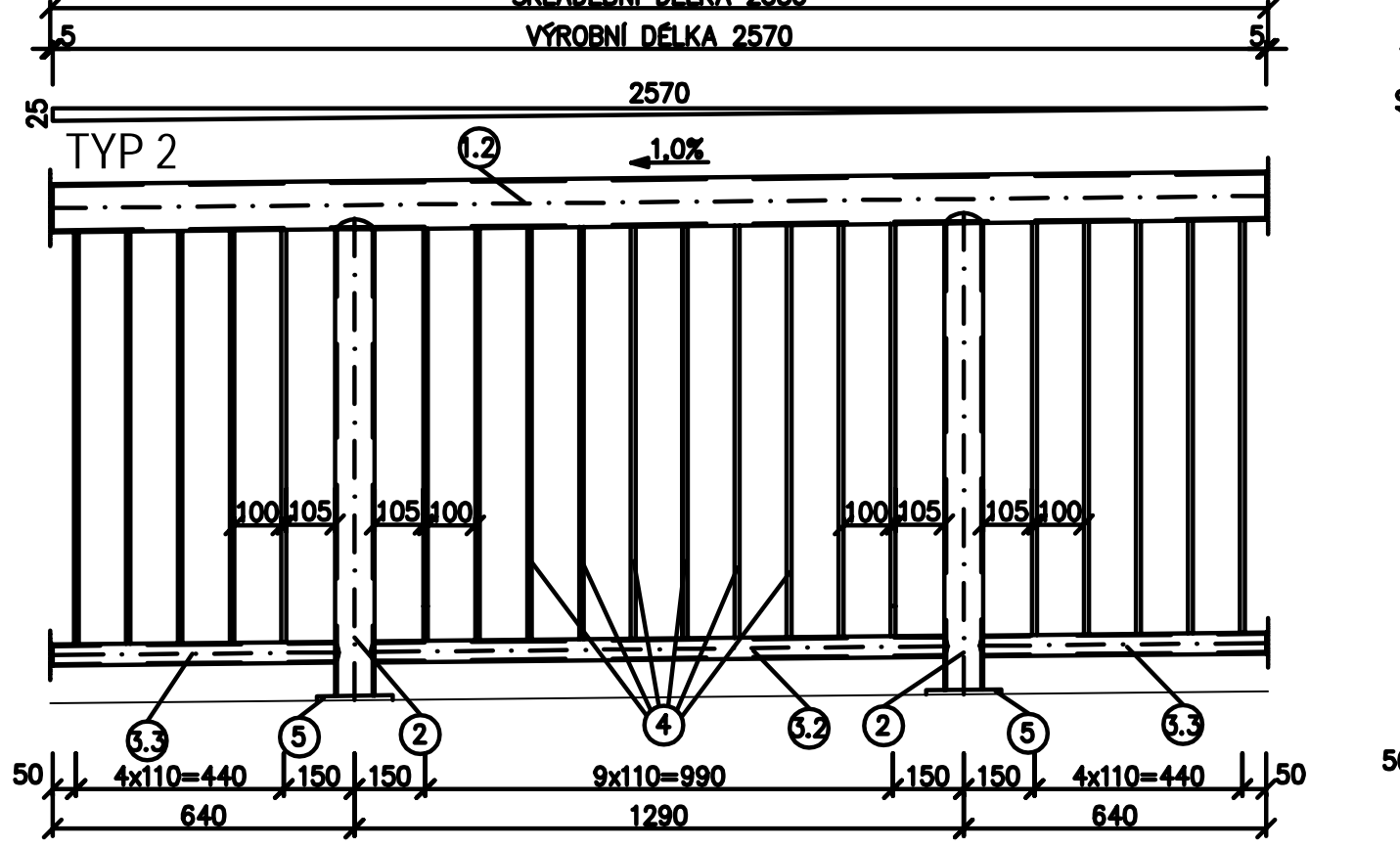
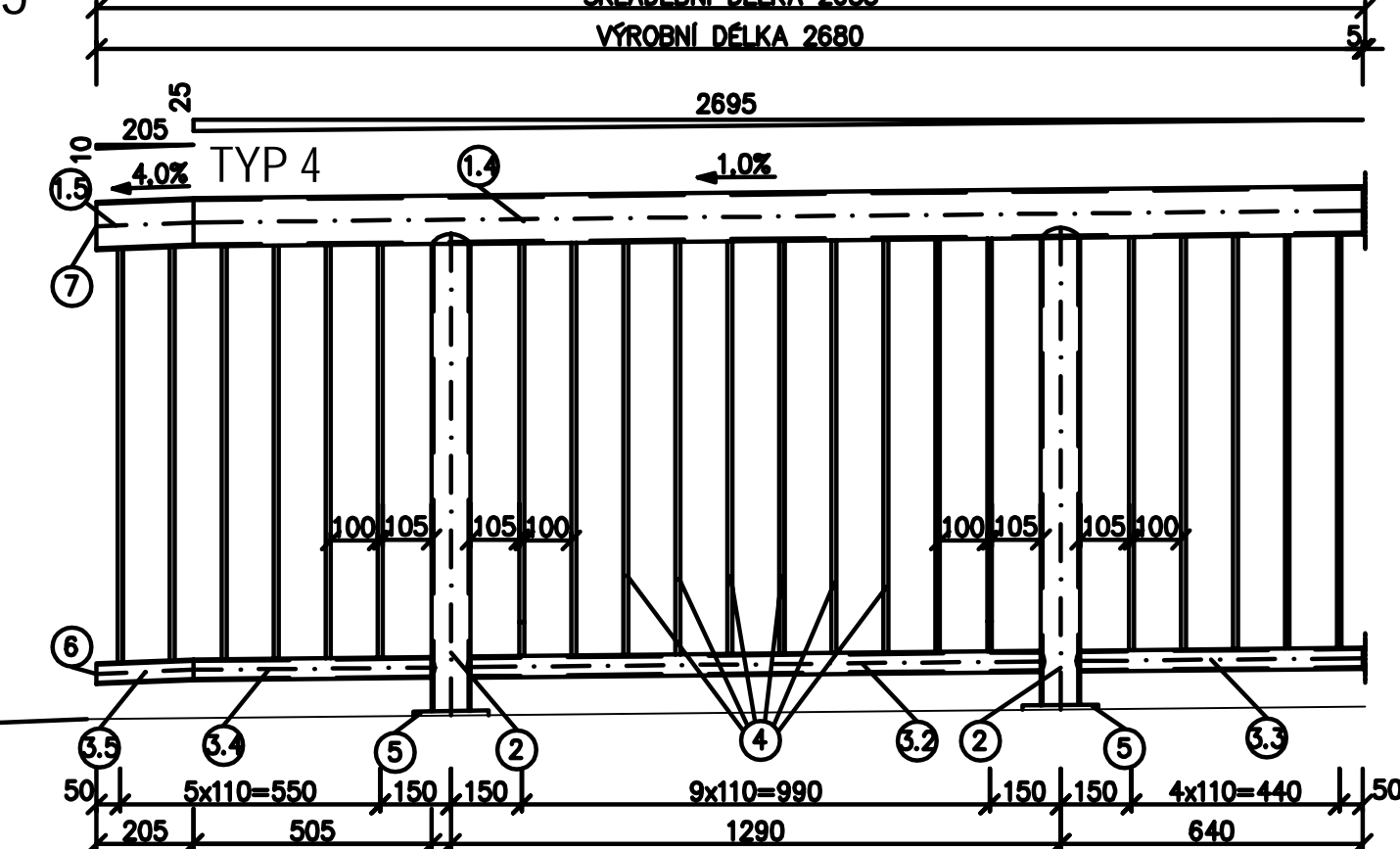
VÝKRES ZÁBRADLÍ - ŘÍMSY
VÝKRES ZÁBRADLÍ - PŮDORYS
M 1:50



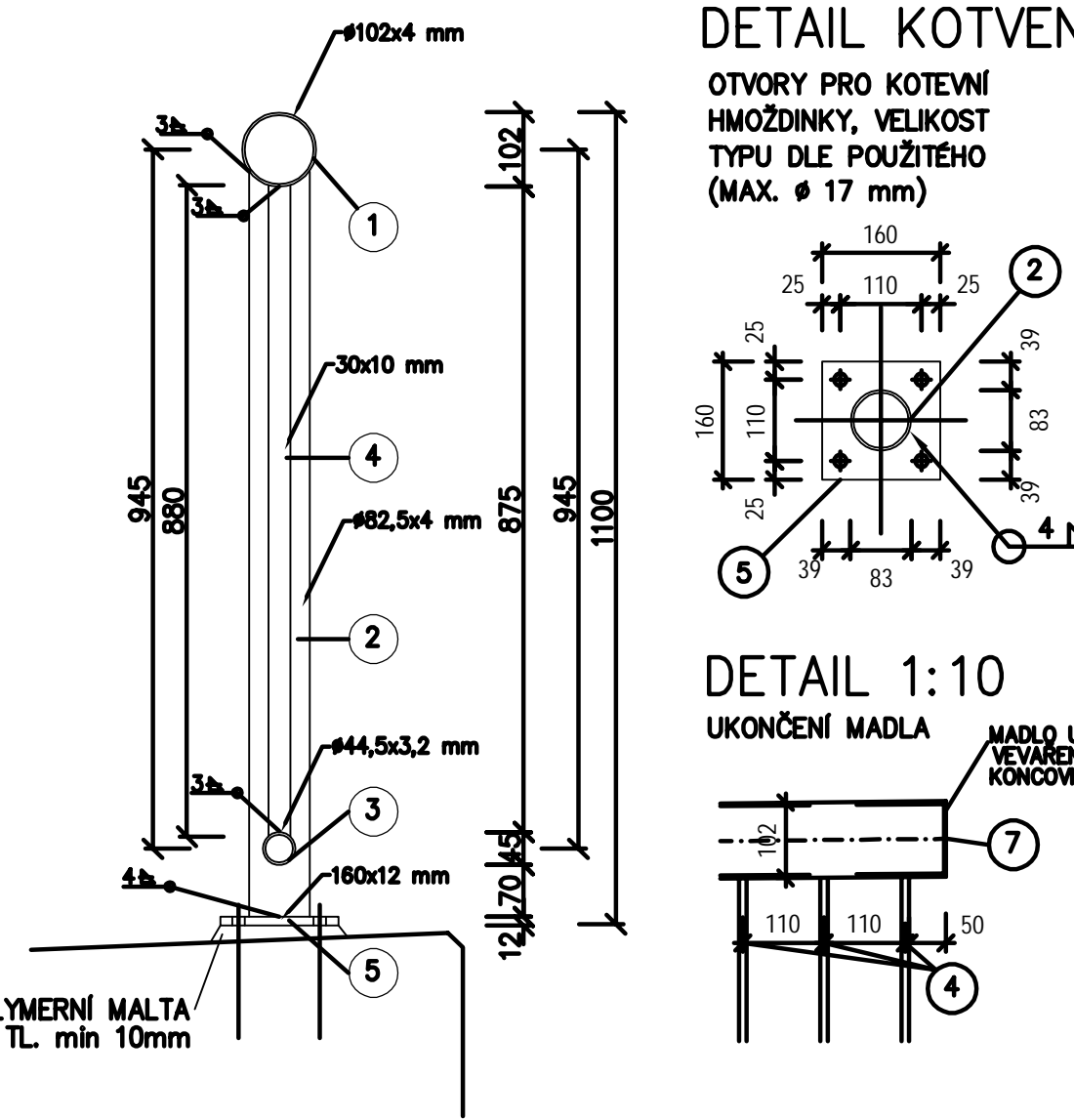
PRAVÉ ZÁBRADLÍ - DÍLY
M 1:15



LEVÉ ZÁBRADLÍ - DÍLY
M 1:15



VÝKRES ZÁBRADLÍ - ŘEZ
M 1:10



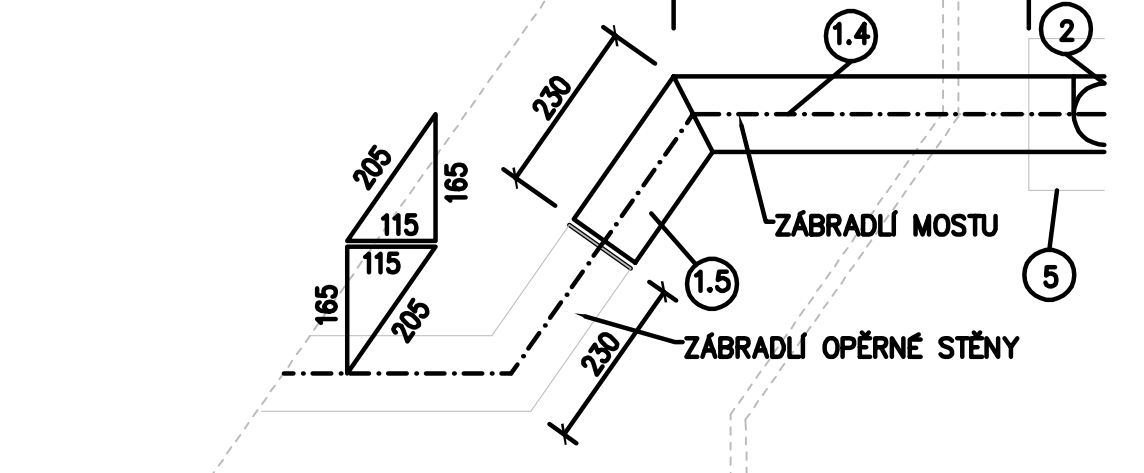
VÝKAZ MATERIÁLU

OZN.	ČÁST	ROZMĚR [mm]	J. HMOTNOST [kg/m]	DÉLKA [m]	KUSY	HMOTNOST [kg]	SOUČET/ KS [kg]	POČET [ks]	CELKEM [kg]
TYP 1	1.1	Ø 102/4	8.700	2.695	1	23.45	91.15	1	91.15
	2	Ø 82,5/4	7.740	1.015	2	15.71			
	3.1	Ø 44,5/3	3.260	0.735	1	2.40			
	3.2	Ø 44,5/3	3.260	1.225	1	3.99			
	3.3	Ø 44,5/3	3.260	0.610	1	1.99			
	4	30x10	2.360	0.880	21	43.61			
TYP 2	1.2	Ø 102/4	8.700	2.570	1	22.36	87.58	12	1050.9
	2	Ø 82,5/4	7.740	1.015	2	15.71			3
	3.2	Ø 44,5/3	3.260	1.225	1	3.99			
	3.3	Ø 44,5/3	3.260	0.610	2	3.98			
	4	30x10	2.360	0.880	20	41.54			
TYP 3	1.3	Ø 102/4	8.700	3.860	1	33.58	131.42	2	262.8
	2	Ø 82,5/4	7.740	1.015	3	23.57			4
	3.2	Ø 44,5/3	3.260	1.225	2	7.99			
	3.3	Ø 44,5/3	3.260	0.610	2	3.98			
	4	30x10	2.360	0.880	30	62.30			
TYP 4	1.4	Ø 102/4	8.700	2.500	1	21.75	91.57	1	91.57
	1.5	Ø 102/4	8.700	0.230	1	2.00			
	2	Ø 82,5/4	7.740	1.015	2	15.71			
	3.2	Ø 44,5/3	3.260	1.225	1	3.99			
	3.3	Ø 44,5/3	3.260	0.610	1	1.99			
	3.4	Ø 44,5/3	3.260	0.540	1	1.76			
	3.5	Ø 44,5/3	3.260	0.230	1	0.75			
	4	30x10	2.360	0.880	21	43.61			

VÝPIS VÁLCOVANÉHO MATERIÁLU 11 373

- 1. MADLA - TENKOSTĚNNÝ UZAVŘENÝ PROFIL Ø 102 x 4 mm
- 2. SLOUPKY - TENKOSTĚNNÝ UZAVŘENÝ PROFIL Ø 82,5 x 4 mm
- 3. PŘÍČKY - TENKOSTĚNNÝ UZAVŘENÝ PROFIL Ø 44,5 x 3,2 mm
- 4. VÝPLŇ - PLOCHÁ OCEĽ * 30 x 10 mm
- 5. PATNÍ DESKY - PLOCHÁ OCEĽ * 160 x 12 mm

DETAIL ZALOŽENÍ ZÁBRADLÍ
M 1:10



POZNÁMKA

VÝPIS SPOJOVACÍHO MATERIÁLU CELKEM
KOTEVNÍ HMOŽDINKY M10/136 KS, DOPORUČENÝ TYP HMOŽDINKY:
PRŮVLEKOVÁ KOTVA STŘEDNÍ ÚNOSNOSTI WS-UD 16 x 130 M10
(POKOVENÍ - SOUČÁST DODÁVKY)
POVRCHOVÁ ÚPRAVA
NÁVRH, PROVEDENÍ A KONTROLA KVALITY PROTIKOROZNÍ OCHRANY OCELOVÝCH KONSTRUKCÍ BUDE
PROVEDENA DLE PŘÍLOHY 03_3.11.1 PROJEKTOVÁ SPECIFIKACE PROTIKOROZNÍ OCHRANY OCELOVÝCH
KONSTRUKCÍ.
TENTO VÝKRES NENAHRAŽUJE VÝROBNÍ DOKUMENTACI. ZHOTOVITEL JE POVINEN ZAJISTIT VÝROBNÍ
DOKUMENTACI NAVRŽENÉHO ŘEŠENÍ S OHLEDEN NA ZAMĚŘENÍ PROVEDENÉHO STAVU KONSTRUKCE.

AKTUALIZACE 1 - 09/2020

